

Planejamento Estratégico

Compromisso com o futuro

Ciclo 2020 – 2024

Considerações Iniciais

- O Planejamento Estratégico é um processo que apresenta os **caminhos a seguir**, de modo mais **eficiente, eficaz e efetivo** para a realização da missão e visão do ISSM.
- **O Planejamento Estratégico do ISSM para o ciclo 2020 a 2024 foi realizado de forma participativa em 2019**, em etapas que foi revisada a identidade organizacional e elaborado o mapa estratégico com os objetivos do ciclo. (Para leitura da metodologia de elaboração, consultar aba Planejamento Estratégico do Site).
- **Anualmente são especificadas as iniciativas para o ano tendo como referência os objetivos estratégicos e visão do ciclo 2020 a 2024.**
- As iniciativas são submetidas ao Conselho Administrativo e Previdenciário e após aprovação especificadas pela Diretoria Executiva.

Nosso compromisso com o futuro

NOSSA RAZÃO DE EXISTIR – NOSSA MISSÃO

Garantir a concessão e manutenção dos benefícios previdenciários aos seus segurados e dependentes através de um atendimento de excelência e gestão sustentável.

O QUE QUEREMOS – NOSSA VISÃO

Ser referência nas melhores práticas de gestão entre os regimes próprios de previdência social do nordeste.

O QUE É IMPORTANTE - NOSSOS VALORES

Transparência

Garantir a publicidade de todos os atos praticados.

Ética

Pautar a conduta do servidor no âmbito institucional tendo como base o respeito à moralidade administrativa.

Sustentabilidade

Assegurar a sustentabilidade econômica, ambiental e da gestão de pessoas.

Atendimento de
Excelência

Prestar atendimento com agilidade, humanização e uso da tecnologia, a fim de superar as expectativas dos segurados.

Eficiência

Analisar e conceder os benefícios previdenciários com celeridade e qualidade.

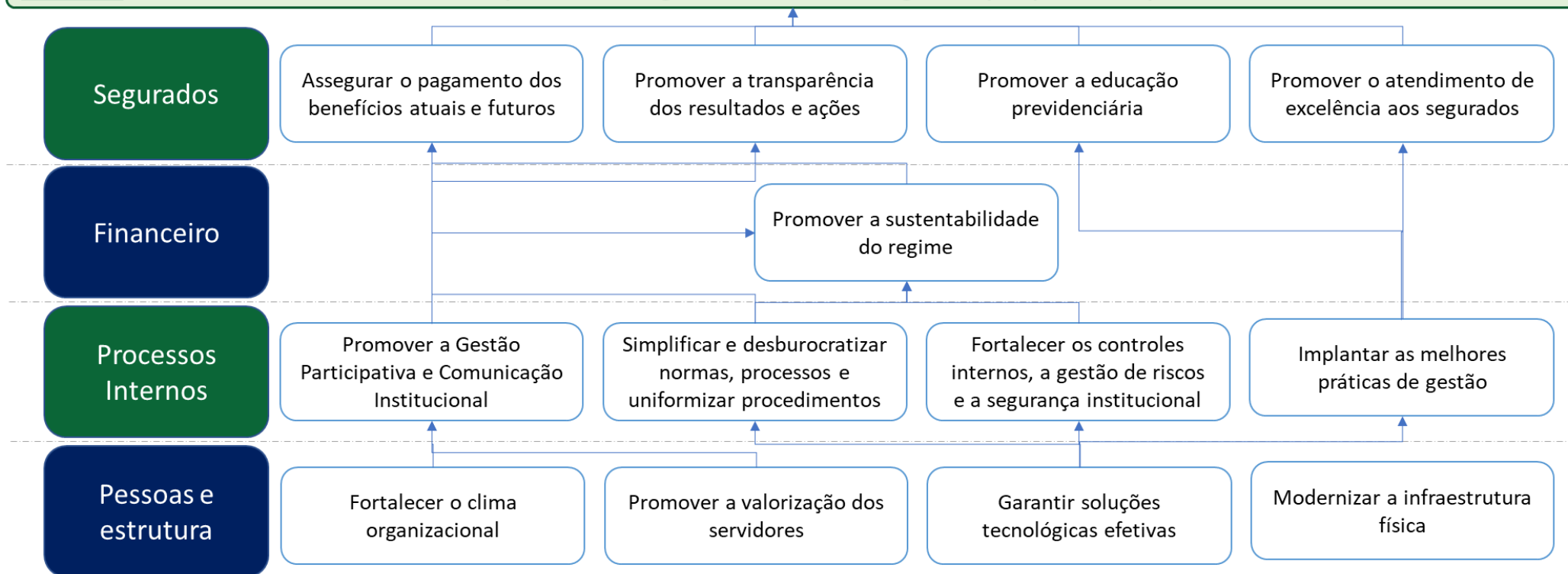
Gestão Participativa

Estimular a participação e engajamento dos colaboradores e segurados nos projetos do instituto.

Mapa Estratégico

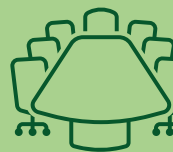
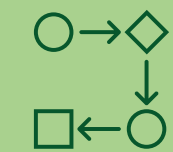
MISSÃO: Garantir a concessão e manutenção dos benefícios previdenciários aos seus segurados e dependentes através de um atendimento de excelência e gestão sustentável.

VISÃO: Ser referência nas melhores práticas de gestão entre os regimes próprios de previdência social do nordeste.



Valores: transparência, ética, sustentabilidade, atendimento de excelência, eficiência e gestão participativa

Iniciativas 2021



Planejamento Ações 2021

Promover a sustentabilidade do regime

Assegurar o pagamento dos benefícios atuais e futuros

Iniciativa	Semestre	Diretoria
Fortalecer a Gestão Atuarial através da realização das ações previstas no ano	1º SEMESTRE 2º SEMESTRE	Diretoria da Superintendência
Reestruturar controle orçamentário de 2021	1º SEMESTRE	Dir. Administrativa e Financeira
Aprovar prestação de contas nos Conselhos	1º SEMESTRE	Dir. Administrativa e Financeira
Realizar o Plano Plurianual de 4 anos vinculado ao Planejamento Estratégico	2º SEMESTRE	Dir. Administrativa e Financeira
Realizar o levantamento do acervo COMPREV RPPS	2º SEMESTRE	Diretoria de Previdência
Estruturar processo de cobrança de recebimento indevido	2º SEMESTRE	Diretoria da Superintendência
Contratar e realizar o CENSO Previdenciário	2º SEMESTRE	Diretoria Executiva

Planejamento Ações 2021

Promover a transparência dos resultados e ações

Iniciativa	Semestre	Diretoria
Implementar Novo Portal do ISSM	1º SEMESTRE	Diretoria da Superintendência
Implementar Novo Portal de Transparência	2º SEMESTRE	Diretoria da Superintendência
Realizar verificação semestral da transparência segundo critérios do Pró-Gestão	1º SEMESTRE 2º SEMESTRE	Diretoria da Superintendência
Realizar Audiência Pública Anual de 2020	1º SEMESTRE	Diretoria da Superintendência
Publicar Trimestralmente o Relatório de Governança	1º SEMESTRE 2º SEMESTRE	Diretoria da Superintendência
Publicar Semestralmente o Relatório de Gestão Atuarial	1º SEMESTRE 2º SEMESTRE	Diretoria da Superintendência
Divulgar cronograma das reuniões e plano de Trabalho dos Conselhos	1º SEMESTRE 2º SEMESTRE	Diretoria da Superintendência

Planejamento Ações 2021

Promover a Educação Previdenciária

Iniciativa	Semestre	Diretoria
Publicar Cartilha Previdenciária Pós-Reforma	1º SEMESTRE	Diretoria da Previdência
Elaborar e divulgar programa de Educação previdenciária	1º SEMESTRE	Diretoria da Previdência
Executar ações previstas no Programa de Educação Previdenciária	1º SEMESTRE 2º SEMESTRE	Diretoria da Previdência

Planejamento Ações 2021

Simplificar e desburocratizar normas, processos e uniformizar procedimentos

Promover o atendimento de excelência dos segurados

Iniciativa	Semestre	Diretoria
Contratar e Implantar o sistema de Gestão Previdenciária com aplicativos para os segurados e Ferramenta de Análise de Dados	1º SEMESTRE 2º SEMESTRE	Diretoria da Superintendência Diretoria Administrativa e Financeira
Implementar novo Portal dos Segurados e Aplicativos	2º SEMESTRE	Diretoria da Previdência
Otimizar o processo de concessão de benefícios e revisar manual	2º SEMESTRE	Diretoria da Previdência
Otimizar o processo de recadastramento anual e revisar manual	2º SEMESTRE	Diretoria da Previdência
Otimizar o processo de emissão de CTC e revisar manual	2º SEMESTRE	Diretoria Administrativa e Financeira
Regularizar o tempo de concessão e pendências	2º SEMESTRE	Diretoria da Previdência
Otimizar processo de arrecadação e revisar manual	2º SEMESTRE	Diretoria Administrativa e Financeira
Otimizar processo de COMPREV e revisar manual	2º SEMESTRE	Diretoria de Previdência
Otimizar processo de Gestão da Folha de Pagamento	2º SEMESTRE	Diretoria Administrativa e Financeira

Planejamento Ações 2021

Fortalecer os controles internos, a gestão de riscos e a segurança institucional

Iniciativa	Semestre	Diretoria
Realizar 01 auditoria interna (2019-2020)	1º SEMESTRE	Diretoria da Superintendência
Enviar os demonstrativos do CADPREV de acordo calendário anual	1º SEMESTRE 2º SEMESTRE	Dir. Administrativa e Financeira
Fortalecer a Gestão dos Investimentos (Relatório de Gestão, Revisão dos Processos e Revisão do Regimento Interno)	1º SEMESTRE 2º SEMESTRE	Diretoria da Superintendência / Comitê de Investimentos
Fortalecer a Controladoria Interna (Novo Relatório / Revisão dos Controles e revisão dos processos de conferência)	1º SEMESTRE 2º SEMESTRE	Diretoria da Superintendência
Elaborar novo Regimento da Ouvidoria	2º SEMESTRE	Diretoria da Superintendência
Elaborar e Publicar os Relatórios Mensais da Ouvidoria	1º SEMESTRE 2º SEMESTRE	Diretoria da Superintendência
Implementar ações para atendimento à Política de Segurança da Informação	1º SEMESTRE / 2º SEMESTRE	Dir. Administrativa e Financeira
Implementar Parecer do Conselho Fiscal para os Relatórios de Gestão Mensal dos Investimentos	1º SEMESTRE / 2º SEMESTRE	Conselho Fiscal

Planejamento Ações 2021

Implementar as melhores práticas de gestão

Iniciativa	Semestre	Diretoria
Realizar auditoria interna dos requisitos do Pró-Gestão para manutenção do programa e viabilidade de nova certificação	2º SEMESTRE	Diretoria da Superintendência (Controladoria)
Desenvolver Programa ISSM Sustentável	2º SEMESTRE	Diretoria Administrativa e Financeira
Analisar editais de premiações e viabilidade de cumprimento de requisitos mesmo com as restrições da pandemia	2º SEMESTRE	Diretoria da Superintendência

Promover a Gestão Participativa e Comunicação Institucional

Iniciativa	Semestre	Diretoria
Realizar reuniões institucionais trimestrais	1º SEMESTRE / 2º SEMESTRE	Diretoria Executiva
Realizar reuniões gerenciais em periodicidade definida em cronograma	1º SEMESTRE / 2º SEMESTRE	Diretoria Executiva
Realizar o informativo Comunica ISSM	1º SEMESTRE / 2º SEMESTRE	Diretoria da Superintendência
Implementar meio de comunicação interna	1º SEMESTRE / 2º SEMESTRE	Diretoria da Superintendência

Planejamento Ações 2021

Garantir soluções tecnológicas efetivas

Iniciativa	Semestre	Diretoria
Contratação de Assinatura Digital e certidão Digital	1º SEMESTRE	Diretoria Administrativa e Financeira
Contratação de E-mail / Drive de Armazenamento / Pasta / Videoconferência com transmissão online das reuniões/apresentações	1º SEMESTRE	Diretoria Administrativa e Financeira
Digitalizar arquivo do ISSM	2º SEMESTRE	Diretoria Administrativa e Financeira
Otimizar a estrutura de Rede e Internet	2º SEMESTRE	Diretoria Administrativa e Financeira
Fornecer computadores previstos para 2021	1º SEMESTRE	Diretoria Administrativa e Financeira

Modernizar a infraestrutura física

Iniciativa	Semestre	Diretoria
Elaborar e iniciar programa de reestruturação física do ISSM	2º SEMESTRE	Diretoria Administrativa e Financeira

Planejamento Ações 2021

Fortalecer o clima organizacional

Promover valorização dos servidores

Iniciativa	Semestre	Diretoria
Realizar a Pesquisa de Clima Organizacional	1º SEMESTRE 2º SEMESTRE	Dir. Administrativa e Financeira Diretoria da Superintendência
Elaborar e executar Plano de Ação resultado da Pesquisa de Clima	1º SEMESTRE 2º SEMESTRE	Dir. Administrativa e Financeira Diretoria da Superintendência
Elaborar e publicar programa de Ações de Capacitações	1º SEMESTRE	Dir. Administrativa e Financeira
Executar programa de ações de capacitação	1º SEMESTRE 2º SEMESTRE	Dir. Administrativa e Financeira
Revisar código de ética	2º SEMESTRE	Dir. Administrativa e Financeira
Realizar reuniões Gerenciais	1º SEMESTRE / 2º SEMESTRE	Diretoria Executiva



Diretoria Executiva

- Pedro Jorge Guimarães – Diretor Superintendente
- Doranei Dantas Costa – Diretora de Previdência
- Ernâni Bernardino Alves de Sena – Diretor de Administração e Finanças



<http://www.issm.camacari.ba.gov.br>



/issmpmc



/issm.camacari

Instituto de Seguridade do Servidor Municipal - ISSM
Rua Francisco Drumond, S/N, Centro Administrativo.
CEP. 42.800-970. Camaçari - Bahia - Brasil
Tel +55 71 3621-6632